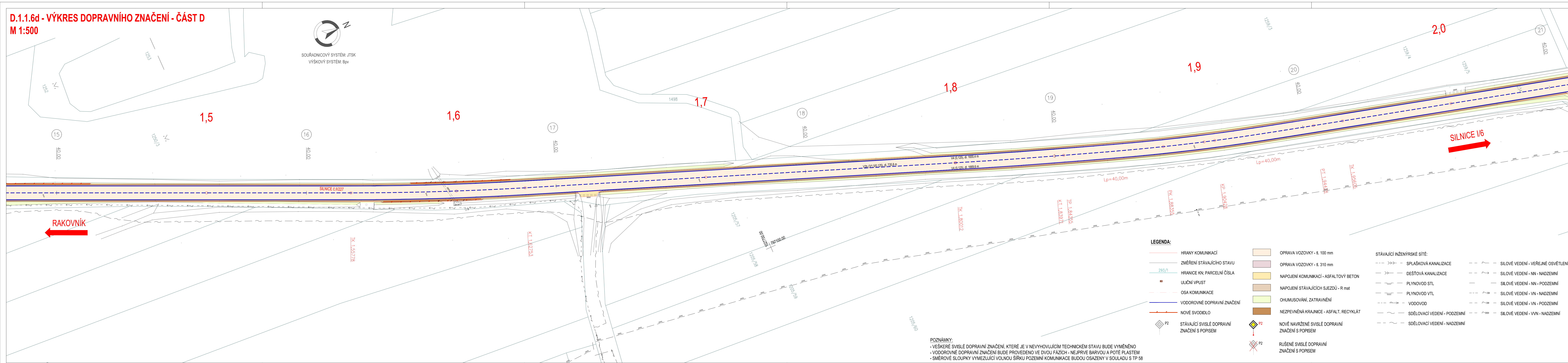


D.1.1.6d - VÝKRES DOPRAVNÍHO ZNAČENÍ - ČÁST D
M 1:500



POZNÁMKY:
- VEŠKERÉ SVISLÉ DOPRAVNÍ ZNAČENÍ, KTERÉ JE V NEVYHOVUJÍCÍM TECHNICKÉM STAVU BUDE VYMĚNĚNO
- VODOROVNÉ DOPRAVNÍ ZNAČENÍ BUDE PROVEDENO VE DVOU FÁZÍCH - NEJPRVE BARVOU A POTÉ PLASTEM
- SMĚROVÉ SLOUPKY VYMEZUJÍCÍ VOLNOU ŠÍRKU POZEMNÍ KOMUNIKACE BUDOU OSAZENY V SOULADU S TP 58



Výškový systém: Bpv
Souřadnicový systém: S-JTSK

D.1 Dokumentace objektů - Stavební část
D.1.1 SO 101 Silnice II/227, rekonstrukce úseku km 23,510 - 26,615

Objednatel:

Středočeský kraj

Středočeský kraj
Zborovská 81/11, 150 21 Praha 5

KSÚS
KRAJSKÁ SPRÁVA A ÚDRŽBA SILNIC
Středočeský kraj

KSÚS Středočeského kraje, příspěvková organizace
Zborovská 81/11, 150 21 Praha 5

Zhotovitel: **Sdružení NOVA**

Vedoucí sdružení: **Novák & Partner**
NOVÁK & PARTNER, s.r.o.
Perucká 2481/5, 120 00 Praha 2

Účastník sdružení: **Valbek**
VALBEK, spol. s r.o.
Vaňurova 505/17,
460 01 Liberec

HIP: Ing. Marek Pejchal

NovýPartner	Vypracoval	Ing. Marek Pejchal	Zak. číslo	17-NO-01-002
	Zodp. projektant	Ing. Marek Pejchal	Datum	07/2020
	Tech. kontrola	Ing. Petr Macek	Stupeň	PDPS
	Akce	II/227 a II/221 KNĚŽEVES - SVOJETÍN - HR. STŘEDOČESKÉHO KRAJE, REKONSTRUKCE 1. úsek - II/227 Kněževy v úseku průtah Kněževy - D6		Počet formátů Měřitko Č. přílohy
Zhotovitel: NOVÁK & PARTNER, s.r.o. Perucká 2481/5 120 00 Praha 2	Příloha	VÝKRES DOPRAVNÍHO ZNAČENÍ - ČÁST D		D.1.1.6d